

Bizual Builder



# BizualBuilder Manager & Viewer

Install Guide

Business Visualization Builder - 비즈니스 시각화 도구

## 목 차

1. 개요 .....	5
2. 구성 환경 .....	7
2.1. 제품 구성 .....	7
2.2. H/W, S/W 구성도 .....	7
2.3. 구성 예시도 .....	8
2.4. 요구 사항 .....	8
3. 클라이언트 설치 .....	9
3.1. 다운로드 .....	9
3.1.1. 제품 다운로드 사이트 .....	9
3.1.2. 적용 요약 .....	9
3.2. 클라이언트 릴리즈 설치 .....	10
4. 클라이언트 설치 제거 .....	13

## 그림 목 차

[그림 1-1] 제품 개요 .....	5
[그림 2-1] H/W, S/W 구성도 .....	7
[그림 2-2] 구성 예시도 .....	8
[그림 3-1] 설치 시작 확인 .....	10
[그림 3-2] 설치 위치 지정 .....	10
[그림 3-3] 최종 설치 확인 .....	11
[그림 3-4] 설치 진행 .....	11
[그림 3-5] 설치 완료 확인 .....	11
[그림 3-6] Manager 로그인 .....	12
[그림 3-7] 자동 업데이트 진행 .....	12

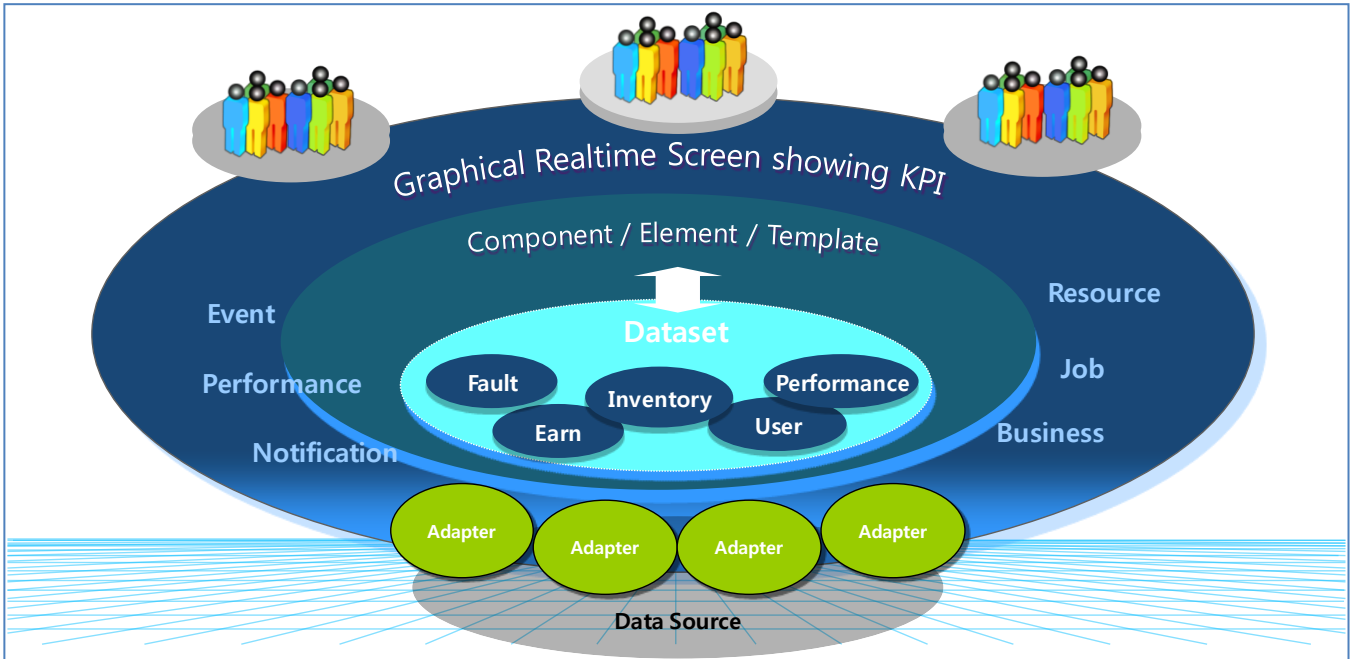
## 표 목 차

[표 2-1] 제품 구성 .....	7
[표 2-2] 서버 요구 사항 .....	8
[표 2-3] 제품 요구 사항 .....	8
[표 3-1] 제품 다운로드 사이트 .....	9
[표 3-2] 적용 요약 .....	9

## 1. 개요

비주얼빌더(BizualBuilder) 제품은 업무의 주요 지표를 한 눈에 파악하기 위한 대시보드 화면을 쉽고 빠르게 제작할 수 있도록 유연하면서도 강력한 기능을 제공하는 비즈니스 시각화 도구이다.

시각화를 위한 효과적인 대시보드 화면 제작을 위하여 차트, 게이지, 그리드, 카운터, 레이블 등 다양한 컴포넌트와 기 정의된 스타일 및 전문적이고 효율적인 편집 관리 기능들을 제공한다.



[그림 1-1] 제품 개요

주요 특징점은 아래와 같다.

- 효과적인 다양한 컴포넌트 제공
  - ✓ 차트, 게이지, 그리드, 카운터 등 다양한 그래픽적인 컴포넌트 제공
  - ✓ 노드, 이벤트 그리드, 티커 메시지 등 IT 인프라관리 환경에 특화된 컴포넌트 제공
- 사용하기 쉽고 효과적인 각종 기능 제공
  - ✓ Drag&Drop 을 통한 엘리먼트 구성요소 적용 및 확대/축소, 이동, 크기 조정 등 지원
  - ✓ 엘리먼트, 어댑터 및 데이터셋 등의 구성요소에 대한 복사/붙여넣기 기능 지원
  - ✓ 엘리먼트 구성요소 간의 그룹 및 다중 선택 지원
  - ✓ 연계 데이터 및 편집 화면에 대한 미리보기 기능 지원
- 확장성을 고려한 관리 구조
  - ✓ 템플릿 기능을 활용한 구성요소의 재 사용 및 사용자 간 공유 지원
  - ✓ 타 사용자에게 제작한 대시보드 화면 공유 기능 지원
  - ✓ 각 구성요소에 대한 태그 지원
  - ✓ 로컬 PC 상의 이미지 업로드 지원
- 상세 속성 편집 가능
  - ✓ 모든 엘리먼트 구성요소에 대한 고급 편집기 UI 를 통한 상세 속성 설정 지원
  - ✓ 모든 엘리먼트 구성요소에 데이터, 이벤트, 액션 매핑 설정 제공
  - ✓ 엘리먼트 구성요소의 이벤트 매핑에 따른 표시 효과 설정 지원
- 기 정의된 스타일 제공
  - ✓ 추가 설정 없이 즉시 사용 가능한 기 정의된 스타일 적용
  - ✓ 엘리먼트 구성요소에 대한 포틀릿 개념 적용
  - ✓ 어댑터, 데이터셋, 템플릿 및 뷰 구성요소에 대한 기 정의된 샘플 제공

- ✓ 기 디자인된 다양한 이미지 제공
- 효율적인 데이터 연계 필터링 및 매핑 지원
  - ✓ 데이터소스와의 연계 도구를 통한 단일 연결 지원
  - ✓ 연계 데이터에 대한 필터링 및 매핑 기술 적용
  - ✓ 연계 필터링된 데이터의 재 사용 기술 적용
- 다양한 데이터소스 지원
  - ✓ 다양한 데이터소스와의 실시간 연계 지원
  - ✓ Oracle, DB2, SQL Server, MySQL, Sybase, Cubrid, MariaDB, PostgreSQL, Derby, Tiberio 등 RDBMS 연계 지원
  - ✓ IBM Tivoli OMNibus Object Server DB, ITM WAREHOUS DB, ITM SOAP 프로토콜 연계 지원
- 보안성 고려
  - ✓ 데이터소스 연계를 위한 계정정보 및 내부 사용자 ID 패스워드에 대한 암호화 적용
  - ✓ 관리자/운영자/사용자로 구분된 역할에 따른 사용자 ID 권한 설정 관리 제공

## 2. 구성 환경

### 2.1. 제품 구성

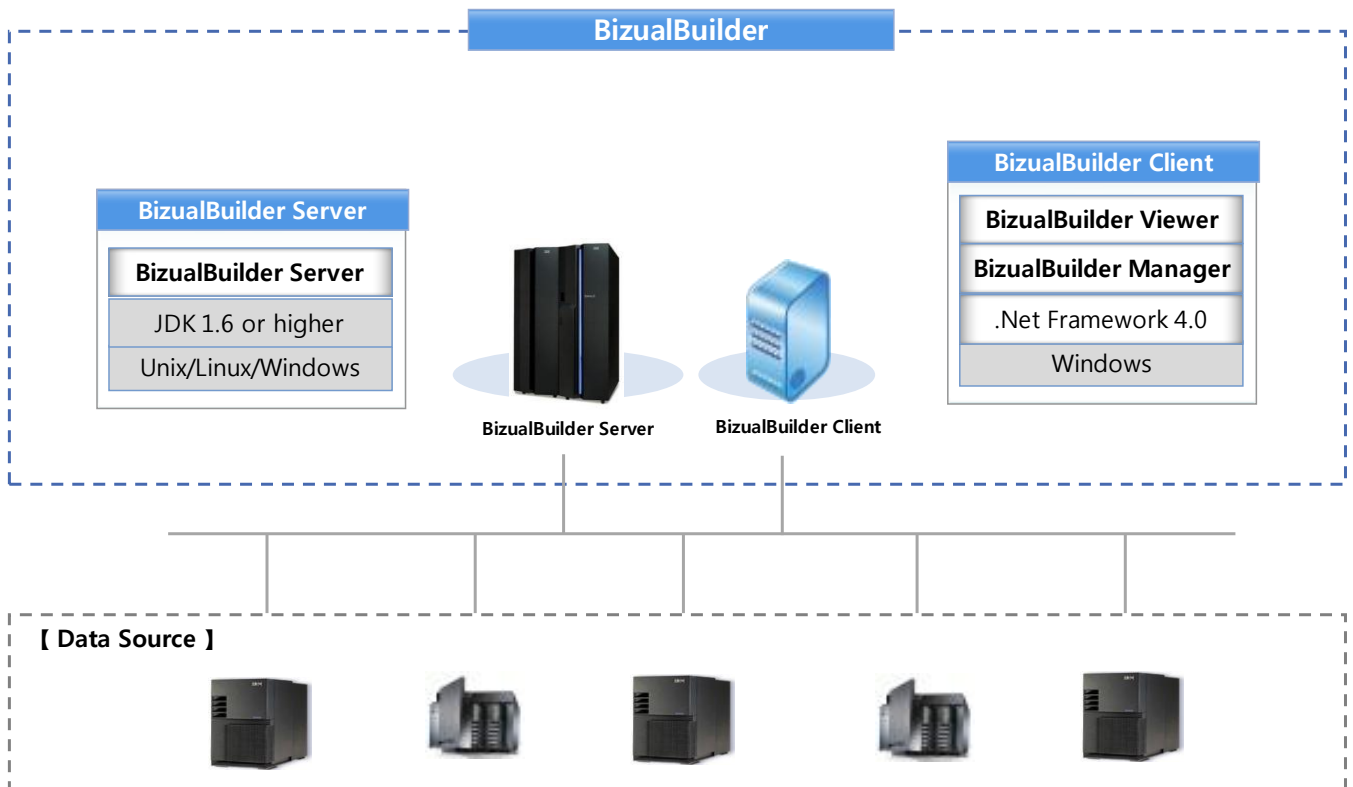
비주얼빌더(BizualBuilder) 제품은 서버와 클라이언트로 운영되며 세부적인 구성 목록은 아래와 같다.

구분	이름	역할	비고
서버	BizualBuilder Server	데이터소스와의 연계 및 클라이언트로 데이터 전송 관리	JDK 기반
클라이언트	BizualBuilder Manager	대시보드 화면 저작 및 편집을 위한 각종 기능 제공 및 관리	.Net Framework 4.0 기반
	BizualBuilder Viewer	제작된 대시보드 화면 표시 관리	

[표 2-1] 제품 구성

### 2.2. H/W, S/W 구성도

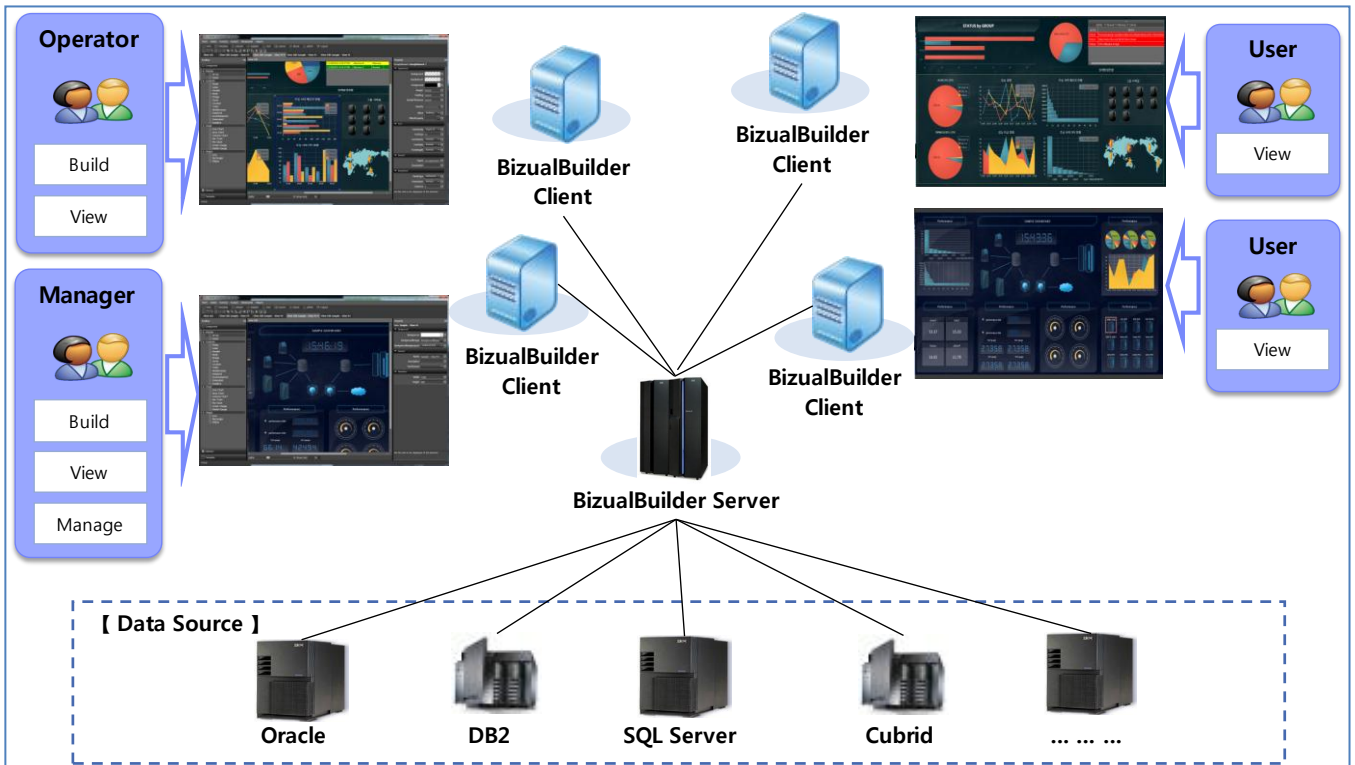
H/W 및 S/W 구성도는 아래와 같다.



[그림 2-1] H/W, S/W 구성도

### 2.3. 구성 예시도

일반적인 구성 예시도는 아래와 같다.



[그림 2-2] 구성 예시도

### 2.4. 요구 사항

비주얼빌더(BizualBuilder) 서버는 JDK 기반으로 운영되며 아래 사항을 충족해야 한다.

이름	지원 버전 <sup>1</sup>	지원 운영체제	비고
Java Development Kit	1.6 or higher	Unix/Linux/Windows	기타 Java 가능 OS

[표 2-2] 서버 요구 사항

비주얼빌더(BizualBuilder) 제품은 아래 사항을 충족해야 한다.

이름	지원 운영체제	CPU	MEMORY	DISK	비고
BizualBuilder Server	Unix/Linux/Windows	2 Core 이상	4 GB 이상	200 MB 이상	
BizualBuilder Client	Windows	2 Core 이상	4 GB 이상	200 MB 이상	

[표 2-3] 제품 요구 사항

\* 연계되는 데이터소스 수, 데이터량 등에 따라 더 높은 사양이 요구될 수 있음.

<sup>1</sup> 본 제품은 JDK 1.6/1.7 버전에서 테스트 되었음.



### 3. 클라이언트 설치

#### 3.1. 다운로드

비주얼빌더(BizualBuilder) 제품은 서버와 클라이언트로 구성되어 있으며, 각각의 릴리즈 버전 및 업데이트를 다운로드하여 적용할 수 있도록 지원하고 있다.

신규 설치시에는 릴리즈 버전을 다운로드 받아 설치하고 그 이후에는 업데이트를 다운로드 받아 서버에 적용하면 된다. 클라이언트의 경우, 최초 설치 이후부터는 로그인 시 자동 업데이트가 된다.

제품의 릴리즈 및 업데이트 다운로드 사이트 주소는 아래와 같다.

##### 3.1.1. 제품 다운로드 사이트

구분	다운로드	주소	비고
신규 설치	릴리즈	http://www.BizualBuilder.com	
기 설치	업데이트		

[표 3-1] 제품 다운로드 사이트

##### 3.1.2. 적용 요약

구분	다운로드	적용 방법	비고
신규 설치	Server Release Version	서버에 릴리즈 셋업	
	Client Release Version	클라이언트에 릴리즈 설치 <sup>1</sup>	
기 설치	Server Update	서버에 업데이트 셋업	
	Client Update	서버에 업데이트 셋업 (로그인 시 자동 업데이트 됨)	

[표 3-2] 적용 요약

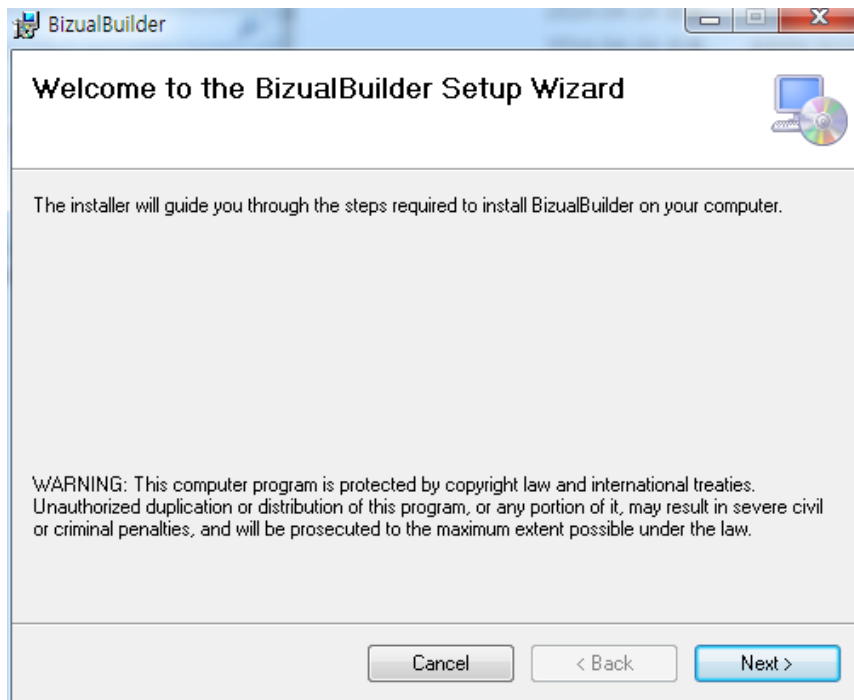
<sup>1</sup> 제품 설치 시 PC 상에 .Net Framework 4.0 이 자동으로 설치됨.

### 3.2. 클라이언트 릴리즈 설치

신규 설치인 경우, 클라이언트의 릴리즈 버전을 다운로드 받아 PC 상에 설치하도록 한다. 기 설치된 경우에는 로그인 시에 자동 업데이트가 되므로 별도로 설치할 필요가 없다.

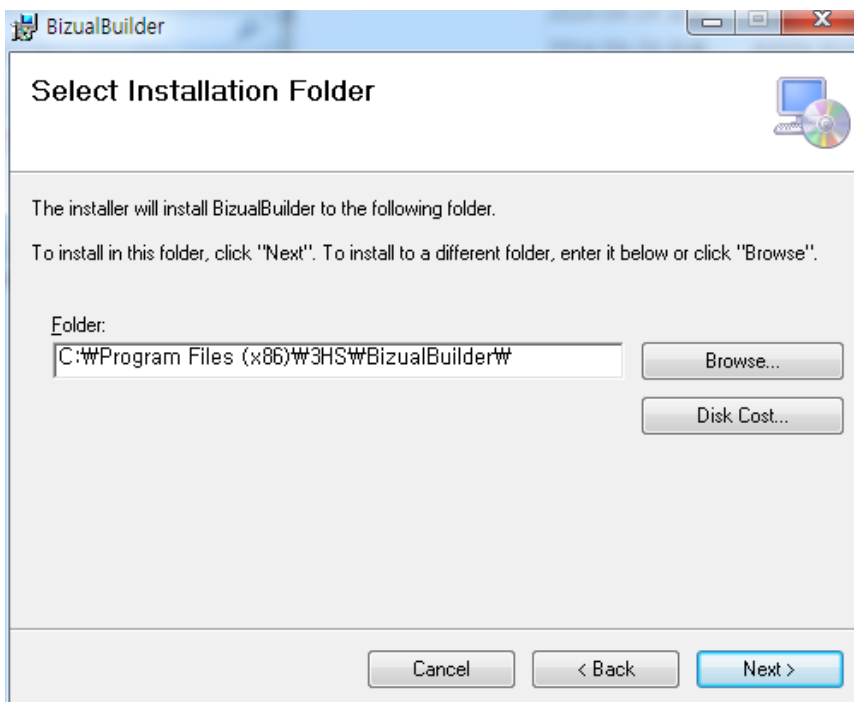
클라이언트 설치 과정은 아래와 같다.

- ① 위 다운로드 사이트 주소를 참고하여 클라이언트 릴리즈 파일 (.zip)을 임시 디렉토리에 다운로드 한다.
- ② 다운로드 받은 ".zip" 파일을 압축 해제한다.
- ③ 압축 해제 후 생성된 "setup.exe" 파일을 실행하여 설치 진행한다.



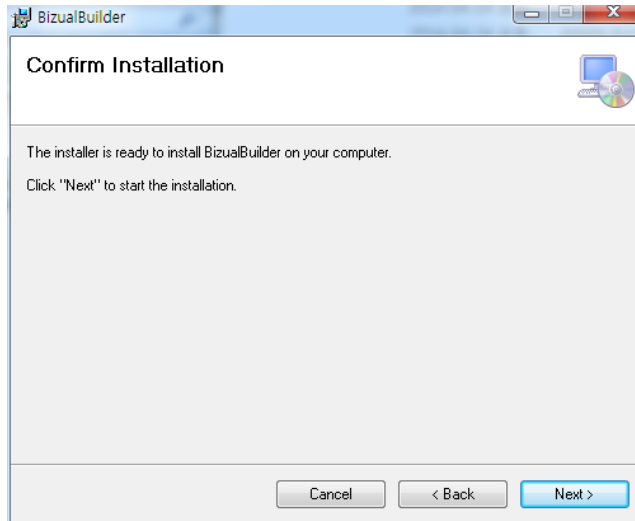
[그림 3-1] 설치 시작 확인

- ④ 설치 마법사 창에서 설치를 위하여 "Next" 버튼을 클릭한 후, 설치 디렉토리를 지정한다.



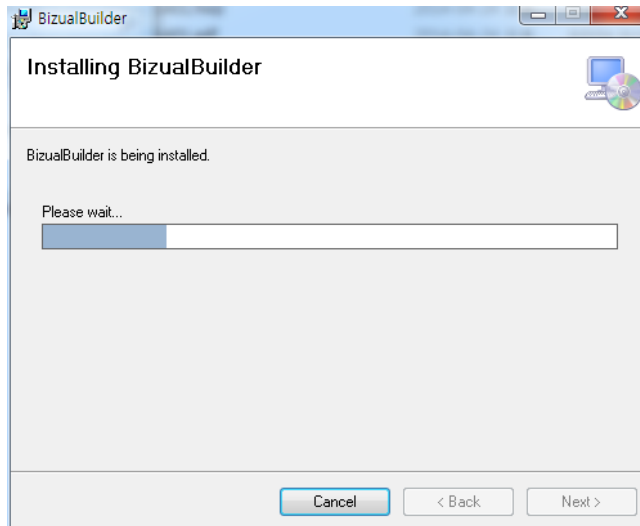
[그림 3-2] 설치 위치 지정

- ⑤ 설치 확인 창에서 "Next" 버튼을 클릭하여 설치 진행한다.



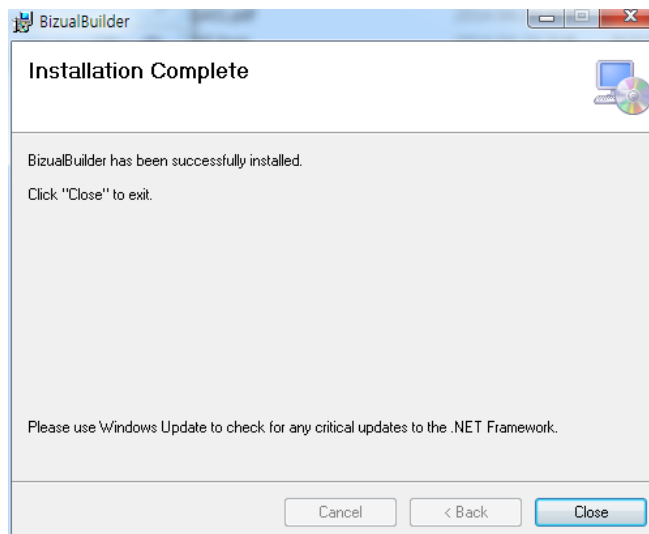
[그림 3-3] 최종 설치 확인

- ⑥ 설치가 진행됨을 확인한다.



[그림 3-4] 설치 진행

- ⑦ 설치가 완료되었음을 확인하고 "Close" 버튼을 클릭하여 설치 종료한다.



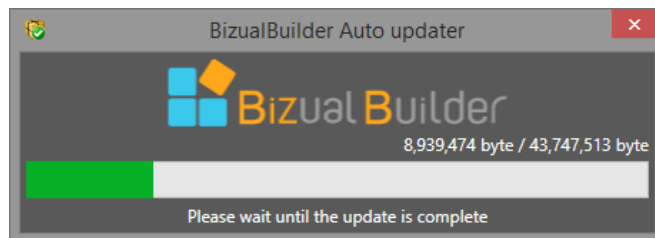
[그림 3-5] 설치 완료 확인

- ⑧ 설치 완료 후, 바탕화면에서 "BizualBuilder Manager"를 실행하여 서버로 정상적으로 로그인 되는지 확인한다.
  - ✓ 기본 ID : admin
  - ✓ 기본 Password : BizualBuilder



[그림 3-6] Manager 로그인

- ⑨ 서버에 클라이언트 업데이트 버전이 설정되어 있으면 자동 업데이트 과정이 진행되고 자동 업데이트가 완료되면 로그인 창이 다시 뜬다.



[그림 3-7] 자동 업데이트 진행

## 4. 클라이언트 설치 제거

---

클라이언트의 설치 제거는 Windows 시스템의 "제어판"을 통해서 제거하도록 한다.  
클라이언트 설치 제거 과정은 아래와 같다

- ① "제어판"을 실행하여 "프로그램 제거"를 선택한다.
- ② 설치된 프로그램 목록에서 "BizualBuilder" 제품을 선택하고 "제거"를 실행한다.
- ③ 설치 제거 확인창에서 "예" 버튼을 클릭하여 설치 제거를 진행한다.

본 문서에 대한 저작권은 (주)쓰리에이치에스에 있으며 (주)쓰리에이치에스의 동의없이 무단 복제 및 인용을 금합니다.

Copyright © (주)쓰리에이치에스

서울특별시 구로구 디지털로 285, 905(구로동, 에이스트원타워 1 차)

Phone 02 866 2012 • Fax 02 866 2013 • E-mail rnd@3hs.co.kr